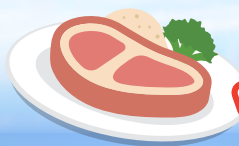


お客様交流
イベント

サイボク
食育体験

お客様との絆を大切に **THANKS from TOYOTA**

いちご
狩りツアー



※画像はイメージです。

開催日
2025年

2/22 土

雨天決行

※雨天時の場合、内容が変更または中止となる場合もございますので予めご了承ください。

開催会場

豚のテーマパークサイボク 埼玉県日高市下大谷沢546
狭山ベリーランド 埼玉県狭山市堀兼1262-5

※当日、自家用車でご移動される方は、現地集合・解散となります。
サイボクから狭山ベリーランドへはご自身でのご移動となります。

ご旅行代金

■バスでのご参加希望

大人 (中学生以上) **5,000円** (税込)

小学生 **3,500円** (税込)

■自家用車でのご参加希望

大人 (中学生以上) **3,500円** (税込)

小学生 **2,000円** (税込)

未就学児 **無料**
※バスでご参加され、座席の使用が必要な場合は別途1,000円(税込)/1名様分
※お食事が必要な場合は別途1,000円(税込)/1名様分

※埼玉トヨペットが旅行代金の一部を負担しております。

募集定員

抽選 **100名様** 最少催行人員 **35名**
※1組6名様まで(未就学児含む)

バス **最大80名様**
※定員を超えた場合は抽選とさせていただきます。

お申込み期限

1/19 2025年 **日** まで

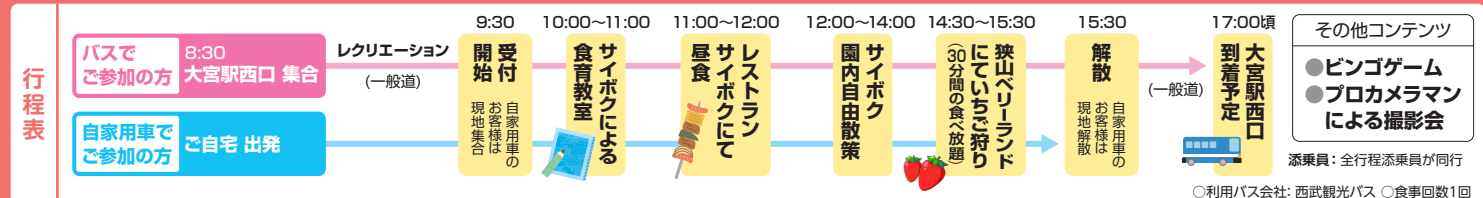
埼玉トヨペットが応募資格を確認した後、当社(株)JTBへ取次ぎされます。当選者には、当社(株)JTBより請求書ほか必要な資料を送付させていただきます。

抽選結果のご案内

1月下旬頃に発送をもってご案内させていただきます。
お1人でも多くのお客様にご参加いただけるよう、イベント参加当選通知後のキャンセルはお控えいただけますと幸いです。

キャンセルは、2月12日(水)17時30分までにご連絡をお願いいたします。

●キャンセルが可能な期間を過ぎてのキャンセルが複数回続く場合は、参加予約のお申込みをお断りする場合がございます。●災害などの緊急事態により参加が困難になった場合を除き、お客様都合によるキャンセルの場合、代金の返金は致しかねますのでご了承願います。●事前に連絡なくイベントへの参加を取り消された(無断キャンセル)場合は、事前に徴収させていただいた参加費をそのままキャンセル料として100%いただきます。●やむを得ない事情により、イベント開催当日に遅刻する場合は、なるべく早急に運営事務局までご連絡をお願いいたします。



ご旅行条件書(要約)

お申し込みの際には、必ず旅行条件書(全文)をお受け取りいただき、
事前に内容をご確認の上お申し込みください。

●募集型企画旅行契約

この旅行は(株)JTB埼玉南支店(埼玉県川口市本町4-3-2明邦川口第8ビル4階 観光庁長官登録旅行業第64号。以下「当社」という)が企画・実施する旅行であり、この旅行に参加されるお客様は当社と募集型企画旅行契約(以下「旅行契約」という)を締結することになります。また、旅行条件は、下記によるほか、別途お渡しする旅行条件書(全文)、出発前にお渡しする最終日程表と称する確定書面及び当社旅行業約款募集型企画旅行契約の部によります。

●旅行のお申し込み及び契約成立時期

- (1)所定の申込書に所定の事項を記入し、下記のお申込金を添えてお申し込みください。お申込金は、旅行代金お支払いの際差し引かせていただきます。
- (2)電話、郵便、ファクシミリその他の通信手段でお申し込みの場合、当社が予約の承諾の旨通知した翌日から起算して3日以内に申込書の提出と申込金の支払をしていただきます。
- (3)旅行契約は、当社が契約の締結を承諾し、申込金を受領したときに成立するものとします。
- (4)お申込金 【バスでの参加】大人(中学生以上)お一人様 5,000円 小学生 お一人様 3,500円
【自家用車での参加】大人(中学生以上)お一人様 3,500円 小学生 お一人様 2,000円
未就学児で、バスの座席使用が必要場合 お一人様 1,000円/お食事が必要な場合 お一人様 1,000円

●旅行代金のお支払い

旅行代金は旅行出発日の前日からさかのぼって13日目にあたる日より前(お申し込みが間際の場合は当社が指定する期日までに)にお支払いください。また、お客様が当社提携カード会社のカード会員である場合、お客様の署名なくして旅行代金、取消料、追加諸費用などをお支払いいただくことがあります。この場合のカード利用日は、お客様からお申し出がない限り、お客様の承諾日といたします。

●取消料

旅行契約成立後、お客様の都合で契約を解除されるときは、次の金額を取消料として申し受けます。

契約解除の日	取消料(お1人様)	
旅行開始日の前日から起算してさかのぼって	1. 21日目にあたる日以前の解除(日帰り旅行にあつては11日目)	無料
	2. 20日目(日帰り旅行にあつては10日目)にあたる日以降の解除(3～6を除く)	旅行代金の20%
	3. 7日目にあたる日以降の解除(4～6を除く)	旅行代金の30%
旅行開始日の前日	4. 旅行開始日の前日の解除	旅行代金の40%
	5. 当日の解除(6を除く)	旅行代金の50%
	6. 旅行開始後の解除又は無連絡不参加	旅行代金の100%

●旅行代金に含まれるもの

旅行日程に明示した運送機関の運賃・料金(注釈のないかぎりエコノミークラス)、宿泊費、食事代、及び消費税等諸税これらの費用は、お客様の都合により一部利用されなくても原則として払い戻しいたしません。(コースに含まれない交通費等の諸費用及び個人的費用は含みません。)

●特別補償

当社は、当社又は当社が手配を代行させた者の故意又は過失の有無にかかわらず、募集型企画旅行約款別補償規程に基づき、お客様が募集型企画旅行参加中に急激かつ偶然な外来の事故により、その身体、生命又は手荷物上に被った一定の損害について、以下の金額の範囲において、補償金又は見舞金を支払います。

- ・死亡補償金:1500万円
- ・入院見舞金:2～20万円
- ・通院見舞金:1～5万円
- ・携行品損害補償金:お客様1名につき～15万円(但し、補償対象品1個あたり10万円を限度とします。)

●「通信契約」を希望されるお客様との旅行条件

当社提携クレジットカード会社のカード会員(以下「会員」といいます。)より「会員の署名なくして旅行代金や取消料等の支払いを受ける」こと(以下「通信契約」といいます。)を条件にお申し込みを受けた場合、通常の旅行条件とは以下の点で異なります。(受託旅行者により当該取扱ができない場合があります。また取扱できるカードの種類も受託旅行者により異なります。)

- (1)契約成立は、当社が電話又は郵便で旅行契約の締結の承諾通知を発信したとき(e-mail等電子承諾通知を利用する場合は、その通知がお客様に到達したとき)とします。また申込時には「会員番号・カード有効期限」等を通知して頂きます。
- (2)「カード利用日」とは旅行代金等の支払い又は払戻し債務を履行すべき日をいいます。旅行代金のカード利用日は「契約成立日」とします。また取消料のカードの利用日は「契約解除依頼日」とします。(但し、契約解除依頼日が旅行代金のカード利用日以降であった場合は、当社は旅行代金から取消料を差し引いた額を解除依頼日の翌日から起算して7日以内にカード利用日として払い戻します。)
- (3)与信等の理由により会員の申し出のクレジットカードでのお支払いができない場合、当社は通信契約を解除し、規定の取消料と同額の違約料を申し受けます。ただし、当社が別途指定する期日までに現金による旅行代金のお支払いをいただいた場合はこの限りではありません。

●国内旅行保険への加入について

ご旅行中、けがをした場合、多額の治療費、移送費等がかかることがあります。また、事故の場合、加害者への損害賠償請求や賠償金の回収が大変困難であるのが実情です。これらの治療費、移送費、また、死亡・後遺障害等を担保するため、お客様自身で充分な額の国内旅行保険に加入することをお勧めします。詳細については、販売店の係員にお問合せください。

●事故等のお申出について

旅行中に、事故などが生じた場合は、直ちに同行の添乗員・現地係員・運送・宿泊機関等旅行サービス提供機関、又は、お申込店にご通知ください。(もし、通知できない事情がある場合は、その事情がなくなり次第ご通知ください。)

●個人情報の取扱について

- (1)当社及び販売店は、旅行申込の際に提出された申込書等に記載された個人情報について、お客様との連絡のために利用させていただくほか、お客様がお申込みいただいた旅行サービスの手配及びそれらのサービスの受領のための手続きに必要な範囲内、当社の旅行契約上の責任、事故時の費用等を担保する保険の手続き上必要な範囲内、並びに旅行先の土産品店でのお客様のお買い物等の便宜のために必要な範囲内でお申込みいただいたパンフレット及び最終旅程表に記載された運送・宿泊機関等及び保険会社、土産品店に対し、お申込み時にいただいた個人情報及び搭乗される航空便名に係る個人データを、予め電磁的方法等で送付することにより提供いたします。
- (2)当社及び販売店は、旅行中に疾病・事故等があった場合に備え、お客様の旅行中の連絡先の方の個人情報をお伺いしています。この個人情報は、お客様に疾病等があった場合で連絡先の方へ連絡の必要があると当社が認めた場合に使用させていただきます。お客様は、連絡先の方の個人情報を当社及び販売店に提供することについて連絡先の方の同意を得るものとします。

●旅行条件・旅行代金の基準

この旅行条件は2024年12月1日を基準としています。又、旅行代金は2024年12月1日現在の有効な運賃・規則を基準として算出しています。

〈お問い合わせ・お申込は〉

株式会社JTB 埼玉南支店

〒332-0012 川口市本町4-3-2 明邦川口第8ビル4階

TEL:048-227-2503 FAX:048-227-2567

[営業時間]9:30～17:30(土曜・日曜・祝日休業)

総合旅行業務取扱管理者:野口 学

営業課 担当:魚沼 純平 坂本 秀斗

総合旅行業務取扱管理者とは、お客様の旅行を取扱う営業所での取引の責任者です。この旅行の契約に関し、担当者からの説明にご不明な点がございましたら、ご遠慮なく上記の旅行業務取扱管理者にご質問ください。

〈企画協力〉埼玉トヨペット株式会社

〈旅行企画・実施〉

株式会社JTB 埼玉南支店

観光庁長官登録旅行業第64号
(一社)日本旅行業協会会員
埼玉県川口市本町4-3-2明邦川口第8ビル4階



旅行業公正取引
協議会会員

